

国际高等人才计划

2024

国际高等人才计划
全日制国际本科教育
国际本科招生报考指南



2024

INTERNATIONAL HIGHER
TALENT PROGRAM

INTERNATIONAL HIGHER
TALENT PROGRAM
2024



SCHOOL LOCATION AND ENVIRONMENT

办学地点及环境

北京科技大学天津学院学校实施人才强校战略
 师资水平不断提升
 聘请中国工程院院士蔡美峰担任学术委员会名誉主席
 依托北京科技大学优质教育资源
 构建并实施以“应用型”理论教学
 职业能力培养实践教学
 创新创业教育和通识教育为核心的
 “四位一体”人才培养体系



PROJECT INTRODUCTION

项目介绍

1+3马来西亚精英班项目

项目背景：随着“一带一路”发展落实中马两国领导人共识，全面提升中马两国教育合作水平。双方就推动两国职业教育、联合科研、数字教育等方面合作及青少年交流进行深入探讨，达成系列共识。共同推动高水平教育合作，更好服务共建“一带一路”和中马命运共同体建设。马来西亚属于英联邦教育体制，国际教育全球排名第11位，亚洲仅次于新加坡。究其根源，马来西亚曾经是英国殖民地，在独立之后又是英联邦成员国，所以在教育体系方面，马来西亚一直紧随发达国家的脚步，不断进行完善。而且马来西亚和英国、澳洲很多学校签订有互换协议，属于外国名校的合作办学学校，学历被世界承认。学生们毕业后可以用马来西亚的学历去申请外国的大学，继续深造，因此马来西亚又被称为欧美留学的黄金踏板。

马来西亚名校国际本科(1+3)项目

北京科技大学天津学院依托自身的优质教育资源，借鉴国际先进的教学模式，致力于为学生顺利出国留学提供全方位的教学和服务。为了满足更多学生留学国外的求学需求，开设马来西亚国际本科课程。学生在北京科技大学天津学院学习一年，成绩合格并符合国外大学入学要求的学生将赴马来西亚学习。注册国外大学学籍后，攻读国外院校相应的课程，顺利毕业后将取得国外大学本科学士学位。国内+国外培养的模式为学生积累了国内大学校友资源、享受国内院校教育教学条件和平台的机会，还为学生出国留学申请名校、获得奖学金打下了坚实的语言基础、专业基础和背景条件，避免了学生直接出国留学的盲目性、心理不成熟、自理能力差的风险。

对接院校

马来西亚博特拉大学(QS世界排名158)

马来西亚国立大学(QS世界排名159)

马来西亚赛城大学





PROJECT ADVANTAGES 项目优势

免高考进入世界名校

马来西亚博特拉大学与马来西亚国立属于全球顶尖大学的行列，学术地位超过大部分国内985大学，项目学生本科录取不需要参加高考。

以英语/数学教学为核心，实现单点突破

合作学校可将教学重点以英语/数学为核心，让学生在高中期间时间精力定向集中，保证学生的英语/数学成绩达到国内高考中等水平，基本可满足国外大学的录取要求。

项目专属绿色通道

项目学生的录取是理科大学专属的专项申请绿色通道，只要学生的成绩和英语要求达到马来西亚博特拉大学与马来西亚国立的标准（雅思5.5），就可以保证录取！！

留学费用低，性价比高

马来西亚公立大学每年学费约在人民币2.5万到3.5万之间，生活费一年约2万人民币，从国内预科到国外大学本科毕业，学费+生活费共计在人民币25万左右，是工薪家庭留学的最佳选择。

专属海外服务中心，保障留学后服务

为本项目学生开设了专属服务中心，提供境外学习辅导等全方位保障，让学生入学后能顺利本科毕业。



马来西亚博特拉大学(Universiti Putra Malaysia), 简称UPM / 博大, 始建于1931年, 位于马来西亚雪兰莪州沙登地区, 是东南亚著名研究型综合大学。中国教育部教育涉外监管网承认的正规国外院校。

马来西亚博特拉大学 Universiti Putra Malaysia, 简称UPM/博大, 是马来西亚最大的公立大学, 也是在全马促进有经验和熟练的人力资本增长的关键学校, 并高度致力于有效地制定教学战略, 科研, 创新和专业服务的创新实践。博大91%的教师拥有博士学位, 是马来西亚师资力量最强的大学。



博特拉大学在教育和研究领域拥有卓越且历史悠久的口碑, 是一所在国际学术领域倍受认可的世界顶尖公立大学。博大的农业、林业、兽医学、化学环境等专业高居QS世界大学学科100强, 会计与金融专业为150强。2024年QS世界大学排名第158位。

2013年博特拉大学商业与经济学院与博特拉商学院(原博特拉管理学研究生院)是马来西亚第一个获得AACSB顶级商学院认证。马来西亚诞生了第一个世界级经管院与商学院。

马来西亚博特拉大学一直在农业和林业领域保持着世界前100强大学的地位(到2021年为止, 马来西亚博特拉大学的农业和林业持续获得三年及以上的世界100强, 参见QS排名)。

马来西亚博特拉大学的会计与金融, 工商管理, 经济学与计量经济学, 电子工程, 机械工程和化学工程领域, 位居世界学术排行榜200强。



UNIVERSITI KEBANGSAAN MALAYSIA

马来西亚国立大学 (简称UKM)



成立于1970年，是马来西亚第三所公立大学，也是马来西亚五所研究性大学之一。是东南亚乃至全球非常著名的大学，文凭和学历得到国际广泛认可，2005年被泰晤士教育专刊列为世界科技类大学100强。

学校有两个校区，总校坐落于雪兰莪州万宜新镇(Bandar Baru Bangi)，离吉隆坡市区约35公里，占地面积1,096公顷(16,440亩)，分校坐落在吉隆坡市区，占地19.9公顷。

国立大学校园环境优美，是学子们得以享受其中的森林般的求学乐园。学生可申请学校宿舍，也可租赁校外留学生公寓，干净整洁，安全性高。

留学生主要在吉隆坡校区，地理位置优越，学生往返方便，资源丰富。

学校配备图书馆、户外体育场、健身室、交通设施、书馆、保健室、邮局、电子数据库网络和互联网等完善的基础设施与服务。

- QS世界排名159位，马来西亚第三位，远超国内的同济、哈工大、武大等985、211名校
- 东南亚乃至全球非常著名的大学；UKM是世界上排名前1%的大学之一
- 拥有一座东南亚最大及藏书量最多的大学图书馆

ENROLLMENT TARGETS AND CONDITIONS

招生对象和招生条件

学制与费用

学制与费用

1+3全日制 第一年在北京科技大学天津学院就读，后三年到马来西亚对应学校就读

入学前

入学测试费500元

国内阶段

国际综合培养费120000元/年

住宿费2500元/学年

学杂费以入学须知为准，国际综合管理费15000元(大一开学一 次性收取其中包含:留学申请，全程学习帮扶，学校资源使用费，课程管理费)

国外阶段

学费20000元/学年左右，住宿费1500-2500元/学年 生活成本对标国内院校

招生说明

招生说明

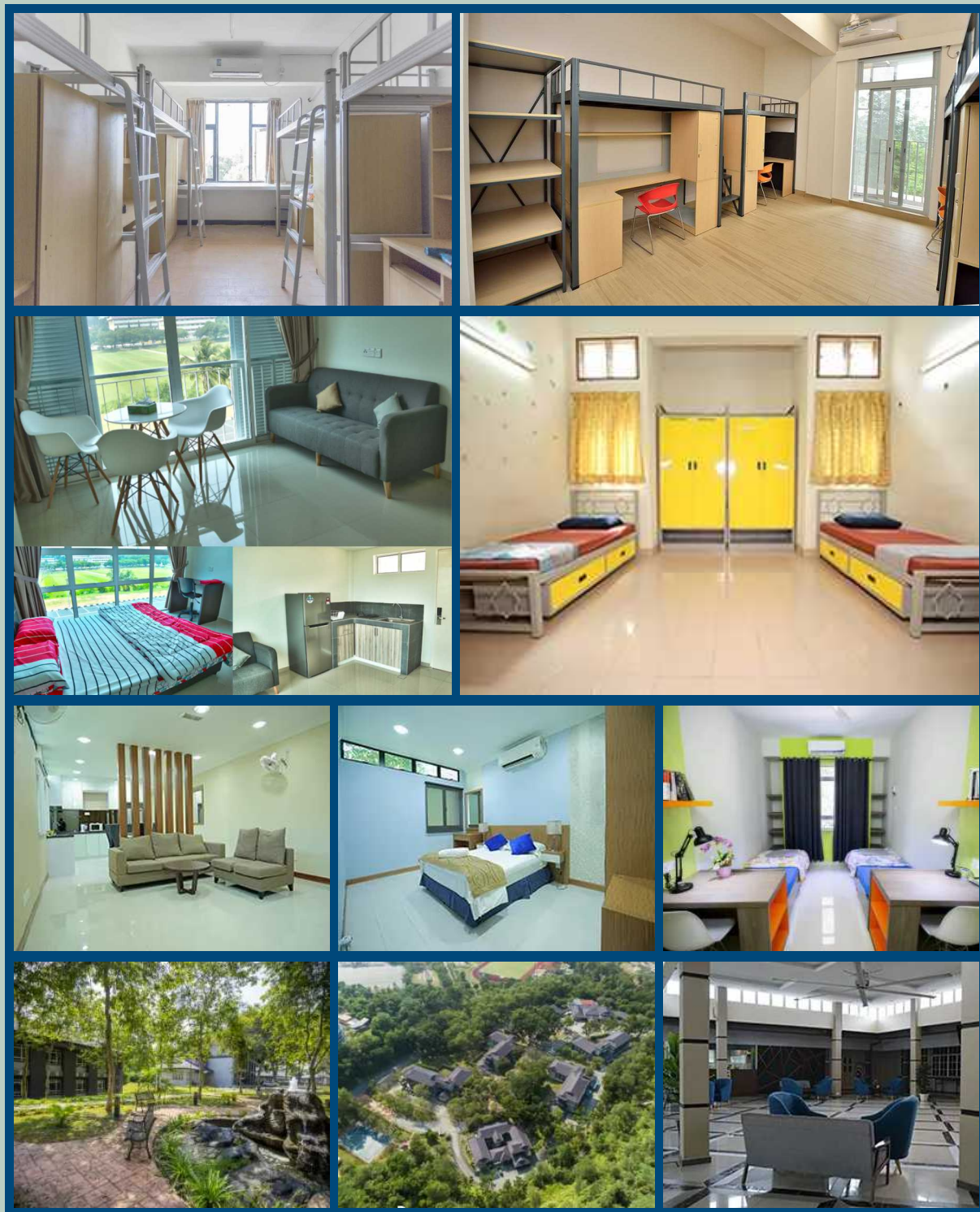
文理科学学生需达到本科线、英语及格;艺术生需提供艺术专业相关考试成绩证明或艺术作品集;体育生需提供体育类相关考试成绩证明,特别优异者，可推荐参加入学试

入学测试

符合招生条件者,提交报名表及相关资料,审核通过后,参加统一组织的自主招生入学测试,经笔试、面试后,择优录取

DOMESTIC AND FOREIGN CAMPUS LIVING ENVIRONMENT

国内及国外校区生活环境



编号:

填表日期: ____年__月__日

姓名		性别		民族		照片
政治面貌		籍贯		邮政编码		
身份证号				高考报名号		
通知书邮寄地址				联系方式		
家庭详细地址				QQ号		
毕业学校及班级				毕业时间		
高考成绩		毕业类别	<input type="checkbox"/> 文科 <input type="checkbox"/> 理科 <input type="checkbox"/> 艺术 <input type="checkbox"/> 体育 <input type="checkbox"/> 其他			
填报志愿	第一专业				是否服从调剂 是 () 否 ()	
	第二专业					
家庭成员情况	与本人关系	姓名	政治面貌	工作单位	联系电话	
本人声明	本人承诺表中填写的所有信息真实可靠, 如果出现虚假或者不真实的情况, 本人愿意承担由此产生的一切后果并负全部责任。 本人签名: _____					
备注						
学院意见				招办审核意见		

本表入学生档案, 一律用钢笔或中性笔填写, 字迹要工整, 登记信息要真实、详细、准确、完整。